



INTERCONTINENTAL

HAIKOU SEAVIEW

海口华彩洲际®酒店

INTERCONTINENTAL HAIKOU SEAVIEW 海口华彩洲际酒店



酒店位置 - 城市地图



- 距离海口市中心商业区国贸 10分钟车程
- 海口火车东站20分钟可达
- 10分钟车程可抵达骑楼老街
- 距离海口美兰国际机场35分钟车程

酒店概况

海口华彩洲际酒店坐落于海口市中之岛——海甸岛，面朝风光旖旎的海口湾，将琼州海峡与城市繁华尽收眼底。是世纪大桥周边的地标建筑。酒店闹中取静，是商务、会议及休闲旅客的理想之选。



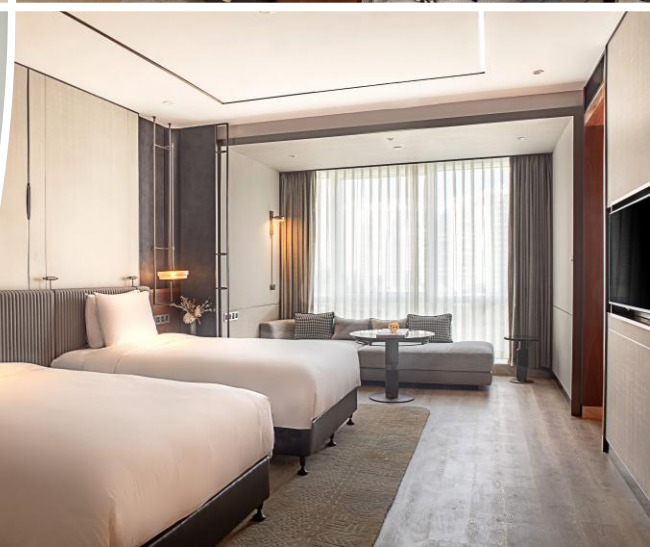
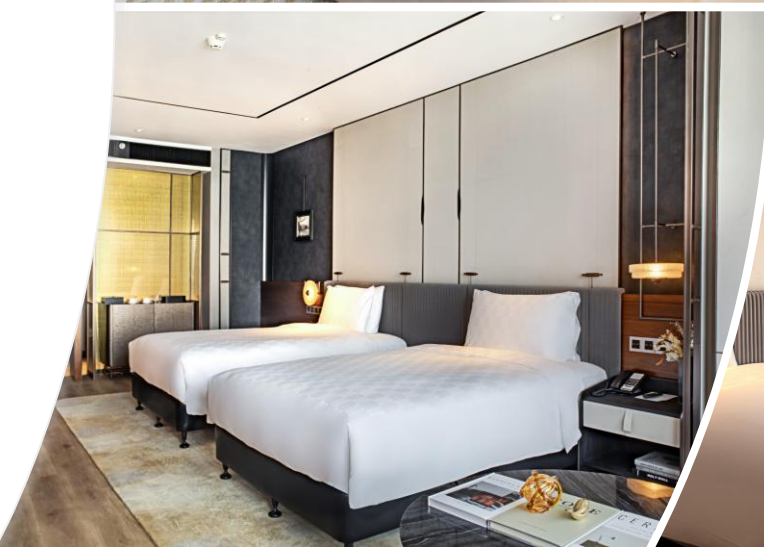
客房

迤邐港湾 旅居风雅

377间豪华客房，其中设有77间套房及1间至尊海景主席套房，面积从40- 232平方米不等。

融合当代建筑美学及时尚简约设计床体设计，甄选亲肤床品，伴您一夜安睡好眠。知名品牌浴缸和洗浴用品，使人放松身心。

住客或饱览海口湾与琼州海峡海天一线的辽阔，或俯瞰城景之繁华，奢享专属居停时光。



怡餐厅·天空吧

CHAR GRILL & SKY BAR

270度的壮丽海景与海口湾的城市璀璨夜景会令置身怡餐厅·天空吧的您惊叹不已。

怡餐厅·天空吧作为一家高档美式扒房及酒吧，拥有户外海景露台及5间星空玻璃房。餐厅提供高品质进口牛肉，搭配本地优质食材。

为时尚、富有品味的目标客群，提供各类小型庆祝活动、商务宴请等服务，为客人带来专业、精致、时尚、富有仪式感的用餐体验。



大堂酒廊 LOBBY LOUNGE

大堂酒廊温馨舒适，供应下午茶、各类饮料、茗茶、鲜煮咖啡及甜点小食，落地窗外还有美景相伴，近观园景，远眺海景。

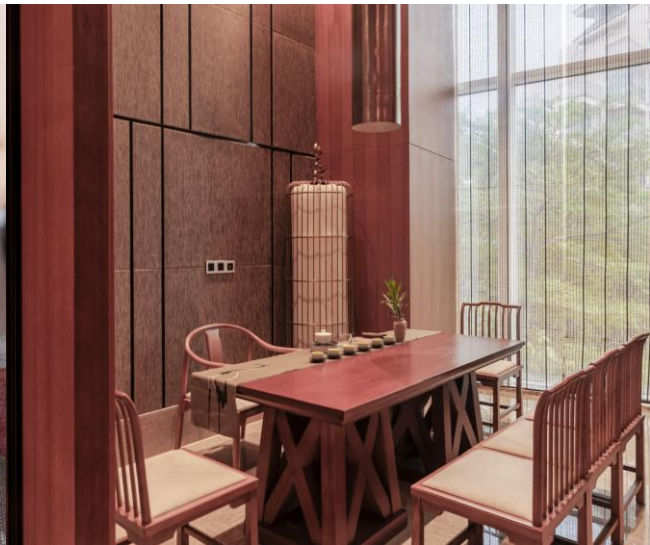
当夜幕降临，于海口湾对岸的滨海大道灯光秀将点亮城市的夜空，成为海南北部夜晚最靓丽的风景线之一。



茶舍 TEA HOUSE

为您的商务和社交度身定制的专属空间，供静谧交谈的私密会晤之所，会客品茗，尽显尊贵。

茶社有7个包间，4个大包间和3个小包间。有专业茶艺师，为您带来精彩演绎的茶道表演和新茶试饮。



彩丰楼

CAI FENG LOU

彩丰楼设计灵感源自中国千年之久的爱鸟之情，以奢华和别具一格的主题为特色，融入鸟类、鸟笼、羽毛等传统养鸟文化元素。

技艺精湛的厨师团队甄选本地优质食材，匠制精致粤菜、本地特色风味及创意菜品等百味珍馐。9间雅致怡人、各具特色的海景包房，厅堂19桌可容纳100人用餐。皆能满足商务宴请或亲友聚会之需。



源·咖啡 COMMUNE

源·咖啡全日餐厅将东西方饮食文化交融。甄选新鲜优质食材烹制环球美馐，全天候供应零点、自助美食、地道的海南特色风味美食及琳琅满目的饮品佳酿，为宾客带来舒适的，满意的，物有所值的就餐体验。开放式厨房设计现场烹制佳肴，户外用餐区域，可以在用餐时观景。



会议及宴会

840平米无柱大宴会厅，8间灵动多变的多功能厅，3,000余平米的会议空间，可容纳近千人出席。

拥有临海草坪及中心草坪两块户外场地，为各类户外活动呈现最佳效果。

另有专业的会务活动团队为您量身定制洲际行家会议体验，浪漫婚礼或会议活动都将超越您的预期。



HCC
华彰海口湾广场

IHG
HOTELS & RESORTS

洲际娱乐

户外成人泳池及儿童泳池



全海景健身房及棋牌室



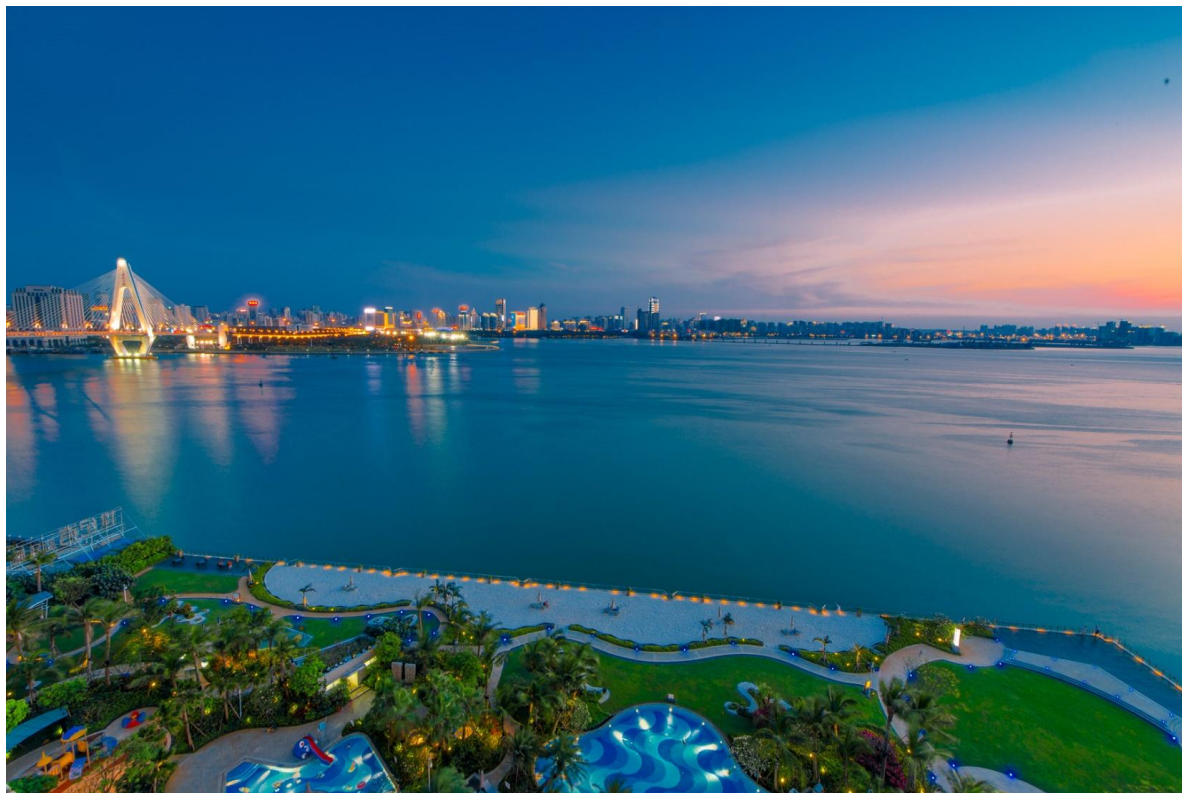
海滨草坪

海口市唯一的户外滨海草坪，面积为600平米，另有1000平米户外中心草坪。

600平方米户外海滨花园草坪可容纳150位宾客，1000平方米的户外中心草坪可容纳450位宾客，是会议晚宴的上佳场地。享受美食海风的同时，欣赏海口湾日落和城市夜色。



户外草坪活动



周边景点



天空之山
Sky Hill



华彩海湾广场
Huacai Center

世纪大桥
Century Bridge



云洞图书馆
Wormhole Library



万绿园
Wanlv Garden



骑楼老街
Old Arcade Street





INTERCONTINENTAL

HAIKOU SEAVIEW

海口华彩洲际®酒店

实习生福利待遇

营养丰富的员工餐厅



免费就餐福利

提供丰富的一日三餐用餐服务，每周四海南特色风味档口及每月一次美食节。



多样营养搭配

菜式丰富多样，正餐配有新鲜水果，确保膳食营养均衡。



咖啡与饮品

提供咖啡及多样化饮品，工作之余享受惬意时光。



舒适安全的员工宿舍



免费提供 · 优越位置

位于海甸岛海达二横路海口金王子酒店，毗邻海南大学南门小吃街。



标准配置 · 拎包入住

6人间布局，配备高低上下铺及全套床上用品，可随时更换干净床品。



生活便利 · 设施齐全

每间宿舍均配备独立空调、独立卫生间，提供24小时热水服务。



网络覆盖 · 交通便捷

宿舍区全面覆盖高速WIFI；门口设有公交站，多条线路直达市中心。

便捷的往返交通



通勤距离仅 4 公里— 宿舍与酒店之间交通便利，多种出行方式可选，轻松实现快速往返。



员工班车

每日定点发车，单程仅需**10分钟**。
直达酒店门口。



电动车出行

宿舍配备电动车停车位，员工可以选择骑行电动车上下班。



共享单车/公交

周边共享单车覆盖密集，公交站点步行即达。


INTERCONTINENTAL
HAIKOU SEAVIEW
海口华彩洲际®酒店



员工宿舍

丰富的周边生活

宿舍周边交通便利，汇集了多个大型购物娱乐商圈，轻松满足您的日常生活与休闲需求。



潮流购物

- 万象城 (Ole超市)
- 友谊阳光城 (调色师)
- 友谊阳光城(屈臣氏)



生活配套

- 国贸宜欣城 (大润发)
- 望海国际广场 (DC城)
- 友谊阳光城 (旺豪超市)



休闲娱乐

- 国贸日月广场 (免税店)
- 友谊阳光广场 (小吃街)
- 华彩·海口湾 (工艺咖啡)



特色美食

- 海南南门小吃街
- 友谊阳光广场小吃街
- 各大商圈特色餐饮



交通便利

- 多路公交直达核心商圈
- 共享出行便捷覆盖
- 步行可达周边生活圈



品质生活

- 无印良品等生活美学店
- 高端超市满足品质需求
- 休闲娱乐设施完善

招聘岗位



前厅部 (Front Office)

- 行政酒廊接待员：负责VIP客户接待与服务
- 前台接待员：负责宾客入住离店手续及问询服务



餐饮部 (Food & Beverage)

- 大堂吧服务员：负责饮品制作、吧台服务与客诉响应
- 特色餐厅服务员：协助西餐服务流程与客户需求响应



市场销售部 (Sales & Marketing)

- 预订员：负责客房预订处理、订单确认、接听电话和客情沟通

注：以上部门提供的实习岗位将根据酒店实际营运和招聘进度而定。

完善的实习生待遇



实习津贴

人民币**2,400**元/月
第7个月起调整为**2,500**元/月



休息休假

每周休息**2**天，法定节假日正常休假
法定假日上班享**3**倍加班费
每月享有**1**天全薪病假



健康保障

公司全额报销健康证办理费用
报销上限：**70**元/人



其他补贴

夜班/两头班补贴：按实际出勤计算
高温补贴：夏季按规定发放

酒店的多样化奖励



月度优秀实习生

参与月度评选，获奖者将获得300元现金奖励及荣誉证书，并在公众号及员工大会进行公开表彰。



节日福利

为员工提供温馨的生日福利，以及春节、中秋等重要节假日的特色福利关怀。



OTA表扬奖励

在携程等OTA渠道获得客人点名表扬，每条奖励25元，多劳多得，上不封顶。



奖励计划

酒店认可奖励计划，鼓励相互认可与赞美，积累的认可卡可兑换丰富的酒店产品。





完善的培训发展体系



新人启航计划

- 新员工酒店入职培训
- 岗位师傅一对一技能带教



专业能力赋能

- 行为面试技巧培训
- 入职顾问指导能力培训



领导力进阶

- 领导技能与基础培训
- 六大领导能力专项提升



职业素养提升

- 葡萄酒品鉴与礼仪培训
- 职业妆容与商务礼仪

广阔的职业发展空间



留任机会

表现优异可获正式劳动合同，无缝衔接职业生涯。



带薪年假

转为正式员工后每服务满一年即享有带薪年假福利。



内部晋升

完善的内部晋升机制，为有能力的员工提供广阔平台。



清晰的职业成长路径

实习阶段

正式入职

管理晋升



丰富多彩的员工活动

我们定期举办各类员工活动，丰富大家的业余生活，在轻松愉快的氛围中共同成长。



运动健康

区域运动会、地球一小时骑行、雀神麻将赛



文化庆典

员工年会、元宵喜乐会、新年利是红包



团队成长

共成长无际周、为你喝彩周活动



集团活动

慈善义卖活动、传递美好环球慈善月



节日关怀

三八妇女节礼物、中秋礼盒、月度生日会



更多精彩

各类兴趣社团、户外拓展、团建聚餐





INTERCONTINENTAL®

HAIKOU SEAVIEW
海口华彩洲际®酒店



请扫描二维码了解更多酒店活动讯息

海南省海口市美兰区碧海大道21号

联系方式: 186 8985 8360 (微信同号) 联系邮箱: jessie.zhang@ichaikou.com



INTERCONTINENTAL®

HAIKOU SEAVIEW
海口华彩洲际®酒店

Thank You

洲际人生 知行海口